



VALENTIN IMPERIAL

RIVIERA MAYA

ADULTS ONLY

www.valentinmaya.com

5 ESTRELLAS DELUXE TODO INCLUIDO SÓLO ADULTOS 18+

Este exclusivo resort está situado a sólo **25 minutos del Aeropuerto Internacional de Cancún**, a 30 minutos de Cancún y a 20 minutos de Playa del Carmen.

Disfruta de un servicio excepcional y crea recuerdos inolvidables en una elegante propiedad sólo para adultos de estilo hacienda mexicana, que ofrece una espectacular playa de arena blanca de 800 metros de largo y alojamiento de lujo.

Disfruta de dos restaurantes diurnos: **1 buffet** con opción de desayuno a la carta y 1 restaurante de playa a la carta para desayunos y almuerzos. Por la noche, disfruta de cenas ilimitadas en **7 restaurantes a la carta** sin necesidad de reservar. Hay 11 bares, 3 piscinas, incluida la principal, votada como una de las 10 piscinas más impresionantes de la Riviera Maya y con 2 food trucks.

Hay una piscina estilo río, actividades diarias, entretenimiento nocturno, Wi-Fi gratuito y mucho más.

Nuestros protocolos de salud y seguridad **Valentin Cares** han sido cuidadosamente creados para mantener un equilibrio entre la seguridad y la conservación y protección de los recursos naturales.

www.valentinmaya.com

*** La ocupación del hotel y los protocolos de Valentin Cares pueden modificar la disponibilidad de determinados servicios.



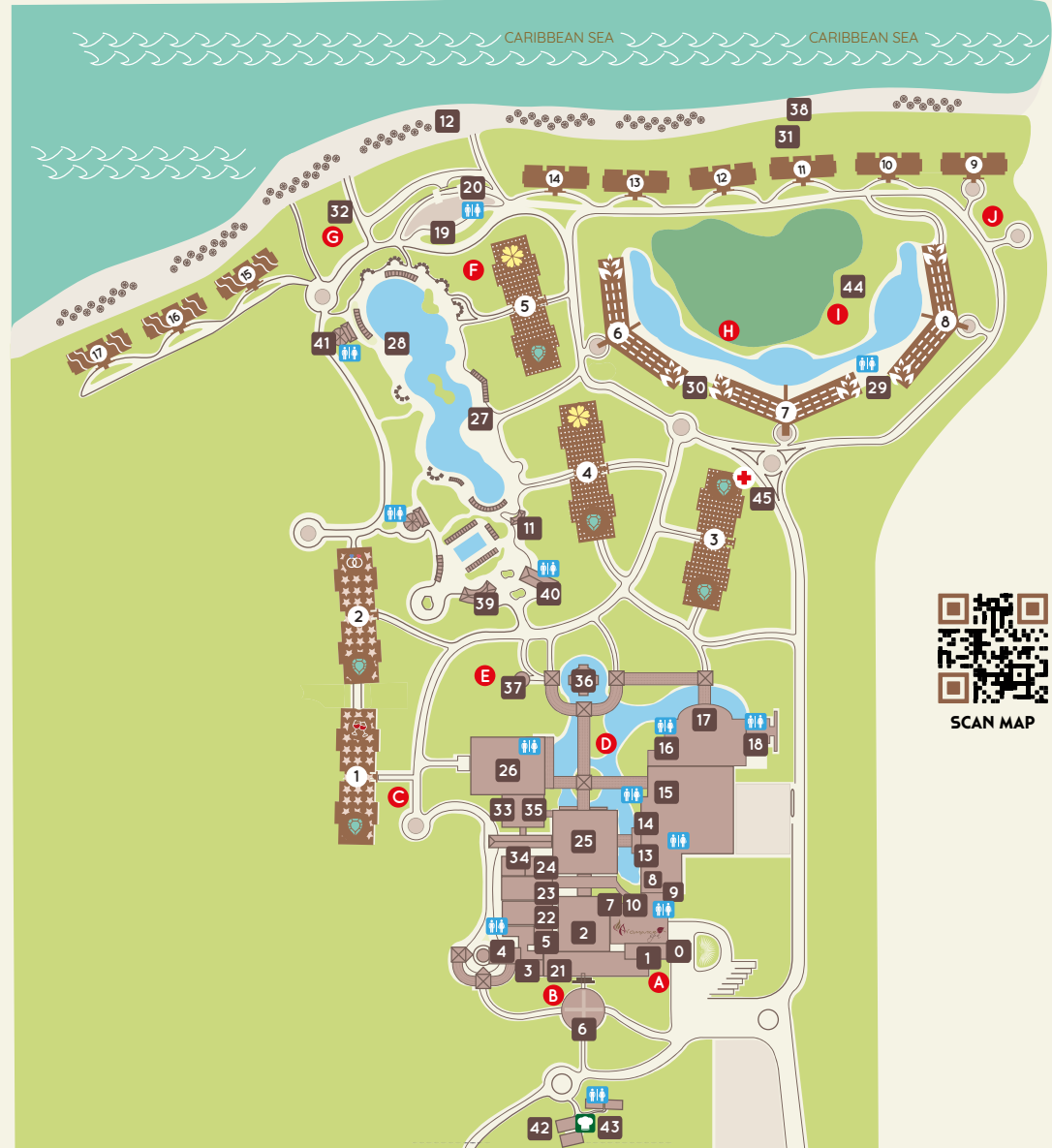
VALENTIN IMPERIAL
RIVIERA MAYA
ADULTS ONLY

RESORT MAP

- 0. Motor Lobby
- 1. Tienda Valentin | Valentin store
- 2. Recepción | Front Desk
- 3. Salón Privé | Valentin Privé Lounge
- 4. Carritos hacia habitaciones
Shuttle to rooms
- 5. Área de Tiendas | Shopping Area
- 6. Terraza Las Fuentes
- 7. Cajero Automático | ATM
- 8. Hospitality Desk
- 9. Cuartos de Cortesía | Courtesy Rooms
- 10. Spa y Salón de Belleza
Spa and Beauty Salon
- 11. Palapa de Masaje Piscina Principal
Main Pool Massage Palapa
- 12. Palapa de Masaje Playa
Beach Massage Palapa
- 13. Ginger Restaurant
- 14. Il Olivo Restaurant
- 15. L'Alsace Restaurant
- 16. Taman Sari Restaurant
- 17. Le Marché Restaurant
- 18. La Hacienda Restaurant
- 19. Mar Restaurant
- 20. Tierra Restaurant
- 21. Martini Bar
- 22. Don Miguel Bar
- 23. Sports and Music Bar
- 24. Salón Partagás
- 25. La Plaza España & Bar
- 26. El Palenque Theater & Bar
- 27. Earth Bar & Food Truck
- 28. Heaven Bar & Food Truck
- 29. Sun Bar
- 30. Golden Snacks Area
- 31. Sunset Bar
- 32. Sunrise Bar
- 33. Oficina Grupos y Bodas
Weddings & Groups Office
- 34. Café Sisal
- 35. Salón Imperial Meeting Room
- 36. Capilla Católica San Valentín
Catholic Chapel San Valentín
- 37. Gazebo
- 38. Zona de Boda Playa
Beach Wedding Spot
- 39. Centro de Actividades
Activity Center
- 40. Gym
- 41. Centro de Actividades Acuáticas
Aquatic Sports Center
- 42. Tennis, Pickleball & Basketball
- 43. Jardín del Chef | Chef's Garden
- 44. Palapa de Masaje Piscina Golden
Golden Pool Massage Palapa
- 45. Servicio Médico 24hrs. 

EDIFICIOS BUILDINGS	
	Deluxe Junior Suites 3 4 5
	Silver Junior Suites 1 2
	Golden Junior Suites Golden Superior Junior Suites Golden Swim up Junior Suites 6 7 8
	Emerald Junior Suites 9 10 11 12 13 14
	Onyx Suites 1 2 3 4 5
	Diamond Suites 6 7 8
	Imperial Privé Suites 4 5
	Bridal Suite 2
	El Salón de la Hacienda - Social Suite 1
	Dunas Private Pool Suites 15 16 17

Zonas exclusivas para fumadores Exclusive Smoking Area




SCAN MAP

CANCUN AIRPORT ←

HIGHWAY

→ PLAYA DEL CARMEN TULUM


Hotel libre de humos y emisiones, excepto en las zonas dedicadas a fumadores y en el Salón Partagás Cigar Lounge.


A Smoke-Free & Emission Free Hotel, except for dedicated smoking areas and Salon Partagás Cigar Lounge.

VALENTIN IMPERIAL RIVIERA MAYA

Características

- 524 Junior Suites / 36 Private Pool Suites / 15 One-Bedroom Suites: 6 Onyx, 6 Diamond, 1 Wedding Suite & 2 Imperial / 1 Social Suite
- Cóctel de bienvenida y toalla refrescante a la llegada.
- Check-in personalizado; sin pulsera.
- Carrito de canapés de 12:00 p.m. a 3:00 p.m. en el lobby.
- Servicio de Concierge.
- Wi-Fi gratuito en todo el complejo.
- Acceso a Internet con ordenadores disponibles en el lobby.
- Acceso ilimitado a 9 restaurantes sin reserva, 2 food trucks, 1 snack bar, 1 cafetería.
- Bebidas alcohólicas y no alcohólicas ilimitadas de una selección de marcas nacionales e internacionales de primera calidad; vino de la casa incluido (tinto y blanco).
- «Valentin Journal», con noticias del complejo y todas las actividades diarias.
Click aquí ✨
- Room service 24 horas.
- Toalla de playa y sombrilla en la habitación.
- Minibar reabastecido diariamente con agua, cervezas, bebidas sin alcohol y botanas.
- Duchas/cambiadores de cortesía para las salidas tardías.
- Aromance Spa (\$).
- Playa - 1 km / 0,6 millas.



Aplicación web disponible

(Código QR en recepción y en la habitación)

Scanéalo o haz **click aquí** ✨

PISCINAS

Piscina Principal
4,200 m² / 46,000 ft²



Piscina Golden
2,735 m² / 30,000 ft²



Piscina Silver
238 m² / 2,557 ft²



RESTAURANTES & BARES

Códigos de vestimenta obligatorios

Video sobre cómo vestirse para la ocasión 

Resort Casual Day

De día: Vestido, pantalones cortos o vaqueros. La ropa de baño debe estar seca y cubierta. Prohibido ir descalzo.

Por la noche: Existen tres códigos de vestimenta según los diferentes restaurantes y bares, a saber:

Noche Elegante

Mujeres: Vestidos, blusas, faldas, vaqueros de vestir (no rotos ni raídos), pantalones capri, bermudas elegantes, zapatos de vestir y sandalias elegantes. No se permite el uso de ropa de playa, ropa deportiva, camisetas, pantalones cortos, zapatillas de tenis o sandalias de playa.

Caballeros: Sólo pantalones largos (incluye vaqueros elegantes, no rotos ni raídos), camisa con cuello y mangas largas o cortas (puede ser un polo, una camisa clásica, siempre que tenga cuello y mangas), zapatos elegantes. No se permite ropa de playa, deportiva, pantalones 3/4, bermudas, camisetas, zapatillas de tenis, camisetas sin mangas ni sandalias.



Noche Casual - Elegante

Mujeres: Vestidos, blusas, faldas, vestidos, vaqueros (no rotos ni raídos), pantalones capri, zapatos de vestir, sandalias elegantes. No se permite ropa de playa, ropa deportiva, camisetas o sandalias de playa.

Caballeros: Pantalones largos, camisa con cuello y mangas largas o cortas (puede ser un polo, una camisa clásica, siempre que tenga cuello y mangas), zapatos cerrados o sandalias elegantes. No se permite el uso de ropa de playa, ropa deportiva, camisetas, camisetas sin mangas ni sandalias de playa.



Noche Casual

Mujeres: Vestidos, blusas, faldas, vestidos, vaqueros (no rotos ni raídos), pantalones capri, bermudas elegantes, zapatos de vestir, sandalias elegantes. No se permite ropa de playa, deportiva, camisetas ni sandalias de playa.

Caballeros Pantalones largos, bermudas, camisa con cuello y manga larga o corta (puede ser un polo, una camisa clásica, siempre que tenga cuello y mangas), zapatos cerrados o sandalias elegantes. No se permite el uso de ropa de playa, ropa deportiva, camisetas, camisetas sin mangas o sandalias de playa.



RESTAURANTES Y SNACKS DE DÍA

Sin reservas. Opciones vegetarianas, sin gluten y para necesidades dietéticas especiales.

Durante el día

En el edificio:

Restaurante buffet principal “**Le Marché**”

Código de vestimenta: Casual.

Un buffet de cocina internacional lleno de opciones para satisfacer su paladar.

Buffet de desayuno: 7:00 a.m. – 11:00 a.m.

Asientos con aire acondicionado.

Opción a la carta.

Menú de desayuno a la carta: [Click aquí](#) ☀️

Almuerzo buffet (temas del día): 12:00 p.m. – 4:00 p.m.

Asientos con aire acondicionado.

Aperitivos a la carta: 4:00 p.m. – 6:00 p.m.



Junto a la playa

Restaurante de playa “**Mar y Tierra**”

Código de vestimenta: Resort casual.

Tanto para empezar el día como para almorzar, le espera un ambiente tropical.

Desayuno a la carta: de 7.30 a 11.00 h.

Menú de desayuno a la carta: [Click aquí](#) ☀️

Almuerzo a la carta: 12:00 p.m. – 4:00 p.m.

Menú a la carta: [Click aquí](#) ☀️



SNACKS DE DÍA

Edificio principal

Café Sisal, junto a la Plaza España:
7:00 a.m. – 1:00 a.m. todos los días

Póngase al día con sus compañeros de Valenthusiasts tomando un café en esta alegre cafetería.

Menú: [Click aquí](#) ✨



Piscina principal

Food truck cerca de los bares Heaven y Earth:
12:00 p.m. - 4:00 p.m. todos los días.
Junto a la piscina principal, mesas y sillas de playa disponibles.

Carrito de agua con sabor a fruta fresca: 11:00 a.m. – 5:00 p.m.
Preparada con fruta tropical fresca, dos sabores diarios.

Menú: [Click aquí](#) ✨



Piscina Golden

Snack bar Golden: 11:00 a.m. – 5:00 p.m.
Situado entre los edificios 6 y 7 y junto a la piscina Golden Swim-Up, con una gran variedad de deliciosos tentempiés.

Menú: [Click aquí](#) ✨



RESTAURANTES Y SNACKS DE NOCHE

Sin reservas. Opciones vegetarianas, opciones sin gluten, opciones para necesidades dietéticas especiales.

Restaurantes de noche

Ilimitado - Sin reservas.

6:00 p.m. - 10:30 p.m.

Restaurantes de lujo «a la carta» con aire acondicionado en la zona principal.

Italiano

L'Olivo

Código de vestimenta: Noche Elegante

El Master Chef se enorgullece de mostrar sus habilidades, incluidas las técnicas culinarias tradicionales italianas. Disfrute de la buena cocina italo-mediterránea. Terraza exterior disponible. Salón privado y mesa especial del chef disponibles (\$).

Menú: [Click aquí](#) ✨



Francés

L'Alsace

Código de vestimenta: Noche Elegante

El chef ha seleccionado una cocina francesa más tradicional y la ha adaptado pensando en su salud, siguiendo recetas de antaño. Salones privados disponibles y una nueva experiencia: La Petite Alsace (\$).

Menú: [Click aquí](#) ✨



Mexicano

La Hacienda

Código de vestimenta: Noche Casual Elegante

Deléitese con la mejor cocina mexicana de Veracruz, Puebla y Yucatán, lo más tradicional de la gastronomía mexicana. Terraza al aire libre disponible.

Menú: [Click aquí](#) ✨



RESTAURANTES Y SNACKS DE NOCHE

Sin reservas. Opciones vegetariananas, opciones sin gluten, opciones para necesidades dietéticas especiales.

Restaurantes de noche

Ilimitado - Sin reservas.

6:00 p.m. - 10:30 p.m.

Restaurantes de lujo «a la carta» con aire acondicionado en la zona principal.

Asiático

Taman Sari

Código de vestimenta: Noche Casual Elegante.

Sirve una amplia variedad de platos tradicionales de regiones indonesias como Bali y Java. Además, descubra sabores de la India, Tailandia y Vietnam. Terraza al aire libre disponible.

Menú: [Click aquí](#) ✨



Japonés

Ginger

Código de vestimenta: Noche Elegante

Cocina tradicional japonesa con un toque moderno

3 restaurantes en 1

A la carta

Sin reservas

Menú: [Click aquí](#) ✨

Sushi bar

Sin reservas

Menú: [Click aquí](#) ✨



Teppanyaki (4 shows - Máx. 10 invitados)

Reserva obligatoria el mismo día por la mañana con su concierge.

6:00 p.m. | 6:10 p.m. | 6:40 p.m. | 7:00 p.m.
8:00 p.m. | 8:40 p.m. | 9:00 p.m. | 9:30 p.m.

Menú: [Click aquí](#) ✨



RESTAURANTES Y SNACKS DE NOCHE

Sin reservas. opciones vegetarianas, opciones sin gluten, opciones para necesidades dietéticas especiales

Por la noche

Ilimitado - Sin reservas

6:00 p.m. - 10:30 p.m.

Junto a la playa (sin aire acondicionado)

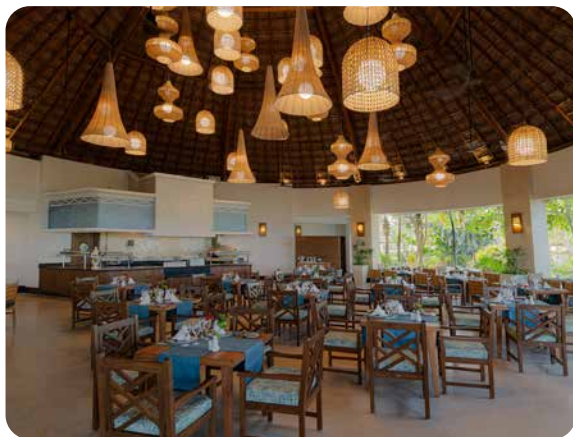
Pescado y marisco

Mar

Código de vestimenta: Noche Casual.

Mar deleita su paladar con influencias culinarias cajún e inspiraciones de Perú, Veracruz y el Caribe.

Menú: [Click aquí](#) ✨



Carnes

Tierra

Código de vestimenta: Noche Casual.

Tierra le recibe con las mejores especialidades americanas y argentinas.

Menú: [Click aquí](#) ✨



Snack de noche especial

Plaza España

6:00 p.m. - 10:00 p.m.

Mexican churros

Sabor natural, vainilla y cajeta.

Otro

Servicio de habitaciones 24 horas con

Menú: [Click aquí](#) ✨



BARES

El código de vestimenta se aplica en los bares situados en el edificio principal

Sun Bar

En la piscina Golden Swim-Up
10:00 a.m. - 6:00 p.m.
Disfruta de bebidas refrescantes.



Heaven & Earth

Dos bares en la piscina principal.
10:00 a.m. - 6:00 p.m.
Tómate un descanso y relájete.



Sunrise beach bar

10:00 a.m. - 10:30 p.m.*
En la playa para tomar sus bebidas y cócteles favoritos.



Sunset beach bar

10:00 a.m. - 5:00 p.m.
En la playa para tomar sus bebidas y cócteles favoritos.



Don Miguel lobby bar

4:00 p.m. - 11:00 p.m.
Vestimenta: Noche Elegante
Tarde de té, café premium o cócteles elaborados por mixólogos.



Plaza España bar

6:00 p.m. - 1:00 a.m.
Vestimenta: Noche Casual - Elegante
Empieza tu velada romántica en el atrio exterior del vestíbulo.



Sports & Music bar

4:00 p.m. - 2:00 a.m.
Vestimenta: Noche Casual - Elegante
Juegos, música o una partida de billar y cócteles elaborados por mixólogos.



Martini bar

8:00 a.m. - 11:00 p.m.
Vestimenta: Noche Casual - Elegante
Un ambiente relajado para disfrutar de una taza de café perfecta.



Salón Partagas

4:00 p.m. - 11:00 p.m.
Vestimenta: Noche Elegante
Saboree finos licores y puros en un entorno sereno (\$).



El Palenque Teatro & Bar

Vestimenta: Noche Casual
El horario varía en función de los espectáculos y eventos.



*Cierra a las 20:00 durante la temporada de anidación de tortugas, de mayo a diciembre. La ocupación del hotel y los protocolos de Valentin Cares pueden modificar la disponibilidad de ciertos servicios.

JUNIOR SUITES

Deluxe Junior Suite (208 unidades)

Ubicadas en los edificios 3, 4 y 5 con sólo unas pocas junior suites dispersas en los edificios 1 y 2. Cama king size o dos camas dobles bajo petición. **Máx 3 huéspedes.**

Silver Junior Suite (112 unidades)

Ubicadas en los edificios 1 y 2. Sólo camas King size. **Máx 2 huéspedes.**

Golden Junior Suite (49 unidades)

Ubicadas en la 2ª planta de los edificios 6, 7 y 8. Cama king size o dos camas dobles bajo petición. **Max 3 huéspedes.**

Golden Superior Junior Suite (36 unidades)

Ubicadas en la última planta de los edificios 6, 7 y 8. Sólo camas King size. **Máx 2 huéspedes.**

Golden Swim-Up Junior Suite (47 unidades)

Ubicadas en la planta baja de los edificios 6, 7 y 8 con terraza amueblada. Sólo camas King size. **Máx 2 huéspedes.**

Emerald Junior Suite (72 unidades)

Ubicadas en los edificios 9 a 14. Sólo camas King size. **Máx 2 huéspedes.**

DUNAS PRIVATE POOL

Dunas Private Pool Ocean View Suite (18 unidades)

Ubicadas en la planta baja de los edificios 15, 16 y 17. Solo camas king size. Piscina privada en la habitación. **Máx 2 huéspedes.**

Dunas Private Pool Ocean View Top Floor Suite (18 unidades)

Ubicadas en la 2ª planta de los edificios 15, 16 y 17. Solo camas king size. Piscina privada en la habitación. **Máx 2 huéspedes.**

ONE-BEDROOM SUITES

Onyx One-Bedroom Suite (6 unidades)

Penthouse de esquina ubicados en los edificios 1 a 5.

Servicios Valentin Privé OPCIONALES. Sólo camas King size, sala de estar y comedor independientes. **Máx 2 huéspedes.**

Diamond One-Bedroom Suite (6 unidades)

Penthouse de esquina situados en los edificios 6 a 8.

Servicios Valentin Privé OPCIONALES. Sólo camas King size, sala de estar y comedor separados. Se puede añadir una cama supletoria. **Máx 3 huéspedes.**

Imperial One-Bedroom Privé Suite (2 unidades)

Penthouse de esquina situado en los edificios 4 y 5.

Servicios **Valentin Privé** incluidos. Sólo camas King size, sala de estar y comedor separados. Se puede añadir una cama supletoria. **Máx 3 huéspedes.**

Wedding Suite (1 unidad)

Penthouse de esquina situado en el edificio 2. Sólo cama King size. **Max 2 huéspedes.**

El Salón de la Hacienda - Social Suite (1 unidad)

Penthouse de esquina situado en el edificio 1. **Max 30 invitados.**

ALOJAMIENTOS

Los edificios 1 al 8 tienen tres plantas y ascensores. Cada edificio tiene una habitación con acceso para silla de ruedas.

Los edificios 9 al 14* tienen dos plantas, sin ascensores.

**Consulte el mapa del complejo para obtener más información.*

En todos los alojamientos (incluidos los balcones y terrazas de las habitaciones), así como en las zonas comunes interiores y exteriores, está prohibido fumar.

Sólo se permite fumar en las zonas designadas.

Características comunes de todas las categorías de habitaciones

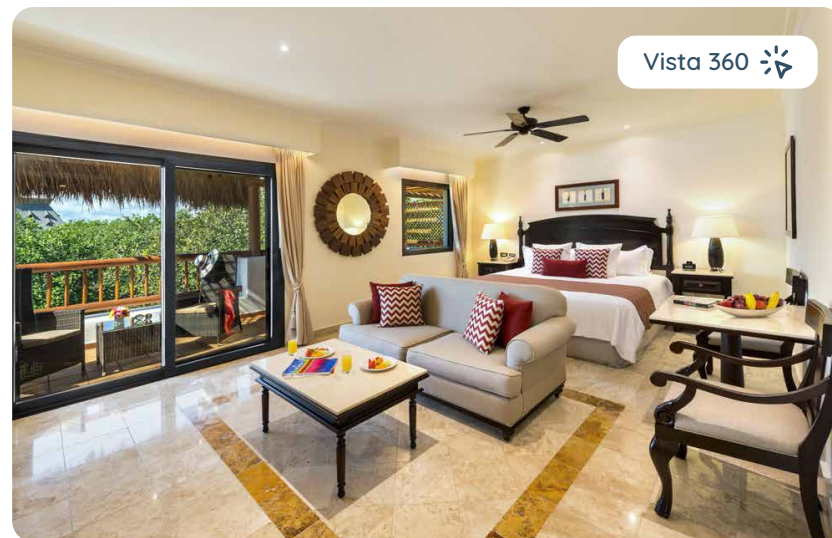
- Terraza o balcón privado
- Baño completo de mármol
- Bañera de hidromasaje
- Cabina de ducha y aseo independientes
- Artículos de aseo locales elaborados con ingredientes naturales
- Espejo de tocador iluminado
- Secador de pelo
- Báscula digital de baño
- Albornoz y zapatillas
- Teléfono en el baño
- TV vía satélite de pantalla panorámica
- Aire acondicionado con climatizador en la habitación
- Ventilador de techo
- Teléfono directo con buzón de voz
- Wi-Fi gratuito
- Caja fuerte electrónica en la habitación (para portátiles de hasta 15 pulgadas)
- Cafetera Nespresso
- Minibar reabastecido diariamente con refrescos, agua, zumo, cerveza y un tentempié
- Plancha y tabla de planchar en las Jr Suites Deluxe
- Vaporizador de ropa en las categorías superiores
- Paraguas
- Almohada extra
- Toallas de playa
- Servicio de cama

JUNIOR SUITES

Deluxe Junior Suites

(516 sq. ft. / 48m²)

- Diseñado en un estilo elegante y perfecto para amigos y familias.
- Baño privado equipado con un lavabo y una bañera de hidromasaje para una persona.
- Sistema inalámbrico de altavoces Bluetooth.
- Cama king-size o dos camas dobles.
- Balcón o terraza en la planta baja.
- Las Junior Suites de la tercera planta sólo tienen cama king size, mientras que las de la primera y segunda planta tienen una cama king size o dos camas dobles.
- Tres Junior Suites adaptadas para sillas de ruedas, equipadas con ducha y dos camas dobles, que pueden conectarse a una Junior Suite con cama king size.
- **Nota:** Se puede solicitar preferencia de cama, pero no se puede garantizar.



Silver Junior Suites

(516 sq. ft. / 48m²)

- Idealmente situado cerca de la mayoría de los restaurantes y servicios principales.
- Diseñado en un colorido estilo de moda con un color diferente en cada planta.
- Baño de concepto abierto equipado con 2 lavabos y una bañera de hidromasaje para dos personas situada entre el dormitorio y el cuarto de baño, con una cortina transparente que permite una privacidad parcial.
- TV de pantalla plana de 55».
- Sistema de altavoces inalámbricos Bluetooth.
- Conectores USB.
- Ducha de lluvia termostática «Grohe SmartControl».
- Sólo cama King-size.
- Balcón o terraza en planta baja.
- Una Junior Suite Deluxe adaptada para silla de ruedas equipada con ducha antivuelco en cada edificio. Conecta con una Junior Suite Silver Superior con cama king size.



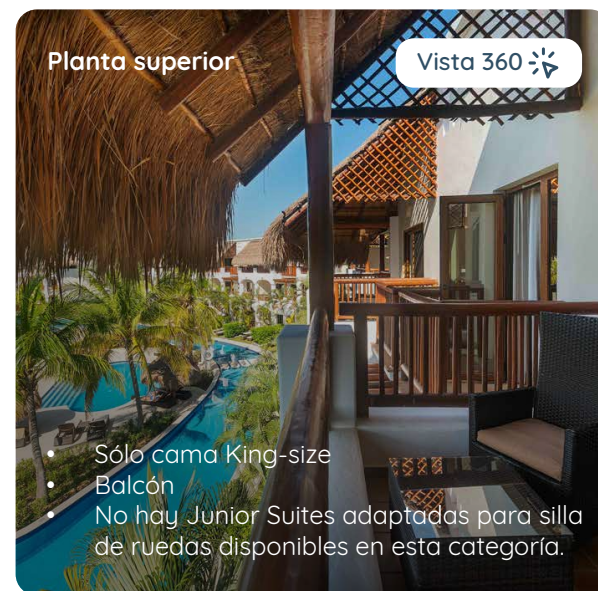
THE GOLDEN AREA

- La zona Golden cuenta con las Junior Suites más espaciaosas del Valentin Imperial. Desde sus ventanas, balcones o terrazas, los huéspedes pueden disfrutar de una encantadora vista de la piscina Golden.
- Todas estas Junior Suites presentan una decoración acogedora y relajante, con diferentes texturas, detalles de madera natural y serenos colores caribeños.
- Baños diseñados con un «concepto abierto», y tienen puertas francesas que se abren a toda la habitación.
- Además, sus amplios baños cuentan con dos lavabos, una bañera de hidromasaje para dos personas, un inodoro separado con bidé y una ducha de lluvia termostática cerrada tras puertas de cristal esmerilado.
- Las habitaciones están equipadas con una pantalla digital que permite a los huéspedes controlar las luces, el ventilador de techo, el aire acondicionado y seleccionar las opciones «no molestar» o «limpiar la habitación».
- Los huéspedes también pueden disfrutar de la música del sistema de altavoces inalámbricos Bluetooth y tienen acceso a Wi-Fi premium renovado.
- Las Junior Suites disponen de dos televisores de pantalla plana, uno de 55 pulgadas y otro de 42 pulgadas.
- Cada planta tiene una categoría de habitación dedicada con características distintas, lo que garantiza a los huéspedes una experiencia personalizada y confortable:

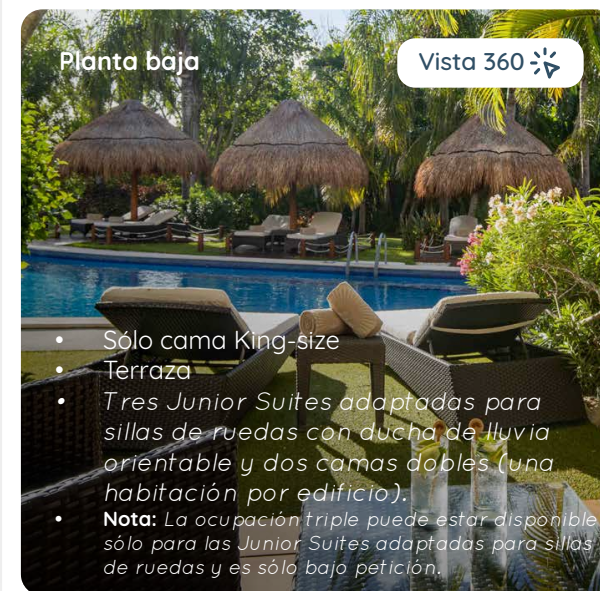
Golden Jr. Suite (656 sq. ft. / 61m²)



Golden Superior Jr. Suite (656 sq. ft. / 61m²)



Golden Swim Up Jr. Suite (656 sq. ft. / 61m²)



JUNIOR SUITES

Emerald Junior Suites

(624 sq. ft. / 58 m2)

- **Valor añadido:** 1 botella de licor a elegir, a la llegada*.
- Junior Suites frente al mar situadas en un entorno natural y romántico, a pocos pasos de la playa. Estas impresionantes habitaciones ofrecen vistas parciales al océano y presentan una decoración vibrante con acentos caribeños.
- Bañera de azulejos venecianos de gran tamaño con vistas panorámicas, sistema de rellenado rápido y persianas motorizadas.
- Doble ducha de lluvia termostática «Grohe SmartControl».
- Panel de visualización digital para ventilador de techo, aire acondicionado y cortina de oscurecimiento de la nueva ventana. Sistema de altavoces inalámbricos Bluetooth.
- TV de pantalla plana de «55».
- Panel digital para «no molestar» o «limpiar la habitación».
- Sistema de entrada para teléfono móvil.
- Sólo cama King size.
- Wi-Fi premium renovado.
- Balcón o terraza en planta baja con hamaca
- *No hay Junior Suites adaptadas para silla de ruedas disponibles en esta categoría.*

*Valor añadido al reservar una Emerald Junior Suite.

Al reservar originalmente una Emerald Junior Suite para sus huéspedes, con una estancia mínima de 3 noches, podrán elegir una botella de licor de un menú especial. Esta botella se enviará a su habitación para que la disfruten durante su estancia.

*Condiciones aplican.

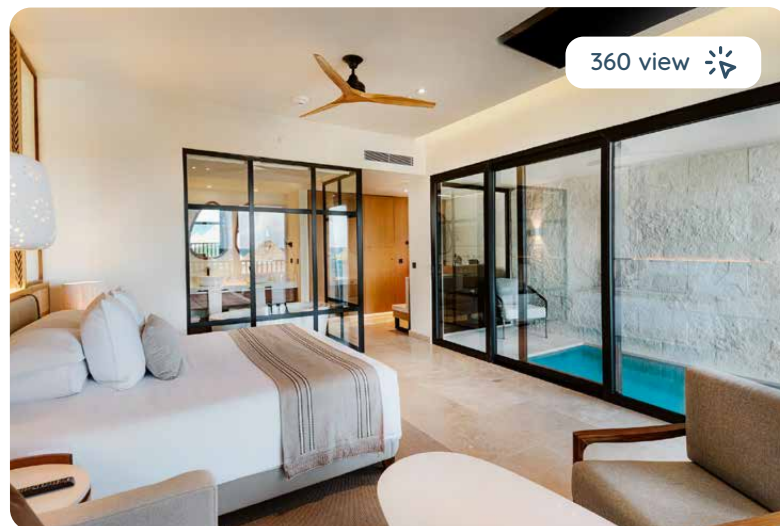


DUNAS PRIVATE POOL SUITES

Dunas Private Pool Ocean View Suite

(678 sq. ft. / 63 m²)

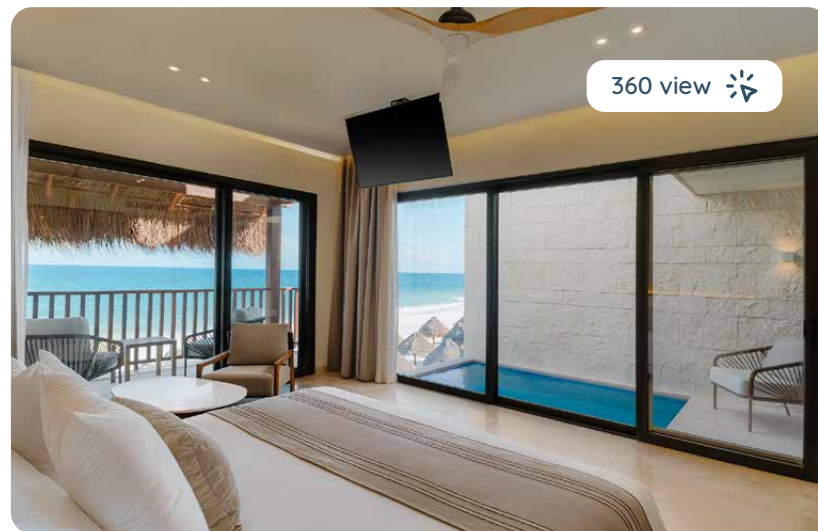
- Edificios 15, 16 y 17.
- Ubicadas en la planta baja.
- Decoración creada por reconocidos diseñadores mexicanos.
- Amplia terraza (10 m²) con mobiliario exterior.
- Piscina privada en la habitación (3.3 m × 2.1 m, profundidad 0.9 m) + terraza adicional con piscina.
- Vista al mar desde la terraza y la piscina.
- Delivery Secret Box.
- Cama king size y elegante área de estar con sofá, sillón y mesa de centro.
- Baño de concepto abierto con tina, doble lavabo, regadera tipo lluvia y de mano, y accesorios de baño de lujo.
- Televisor retráctil en el techo, minibar y mueble para equipaje.
- Caja fuerte electrónica, sistema de sonido inalámbrico y Wi-Fi de cortesía.
- Cortinas blackout motorizadas, ventilador de techo y aire acondicionado.



Dunas Private Pool Ocean View Top Floor Suite

(689 sq. ft. / 64 m²)

- Edificios 15, 16 y 17.
- Ubicadas en el piso superior (sin ascensor).
- Decoración creada por reconocidos diseñadores mexicanos.
- Amplia terraza (11 m²) con mobiliario exterior.
- Piscina privada en la habitación (3.3 m × 2.1 m, profundidad 0.9 m) + terraza adicional con piscina.
- Vista infinita al mar desde la terraza y la piscina.
- Delivery Secret Box.
- Cama king size y elegante área de estar con sofá, sillón y mesa de centro.
- Baño de concepto abierto con tina, doble lavabo, regadera tipo lluvia y de mano, y accesorios de baño de lujo.
- Televisor retráctil en el techo, minibar y mueble para equipaje.
- Caja fuerte electrónica, sistema de sonido inalámbrico y Wi-Fi de cortesía.
- Cortinas blackout motorizadas, ventilador de techo y aire acondicionado.



SUITES

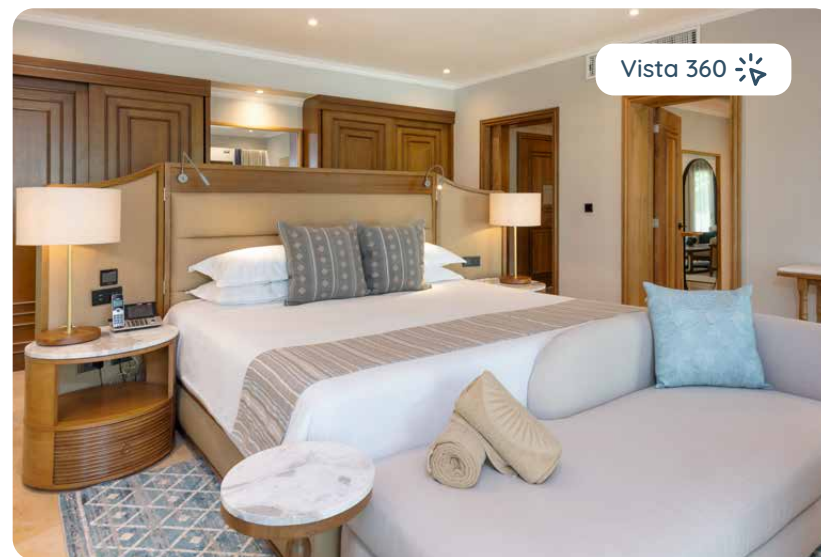
One-Bedroom Suites

- Todas las suites de un dormitorio del Valentin Imperial Riviera Maya han sido recientemente remodeladas y rediseñadas por renombrados artistas mexicanos. Estos artistas han seleccionado cuidadosamente el arte mexicano para decorar las suites, inspirándose en el Caribe para aportar una sensación de paz y calma, creando el ambiente perfecto para relajarse.
- Estos lujosos alojamientos combinan sofisticación con comodidades modernas, como una TV vía satélite de pantalla plana de «65» y otra de «55» de alta definición, conexión de banda ancha de 300 MEGA y cancelería de PVC.
- Incluyen una sala de estar independiente y cuartos de baño tipo spa con lujosos artículos de baño Bvlgari, que incluyen una ducha de lluvia termostática encerrada tras puertas de cristal esmerilado.
- Las habitaciones están equipadas con un sistema de altavoces inalámbricos Bluetooth y un panel de visualización digital que permite a los huéspedes controlar las luces, el ventilador de techo, el aire acondicionado y seleccionar las opciones «no molestar» o «limpiar la habitación».

Onyx One-Bedroom Suite

(2152 sq. ft. / 200 m²)

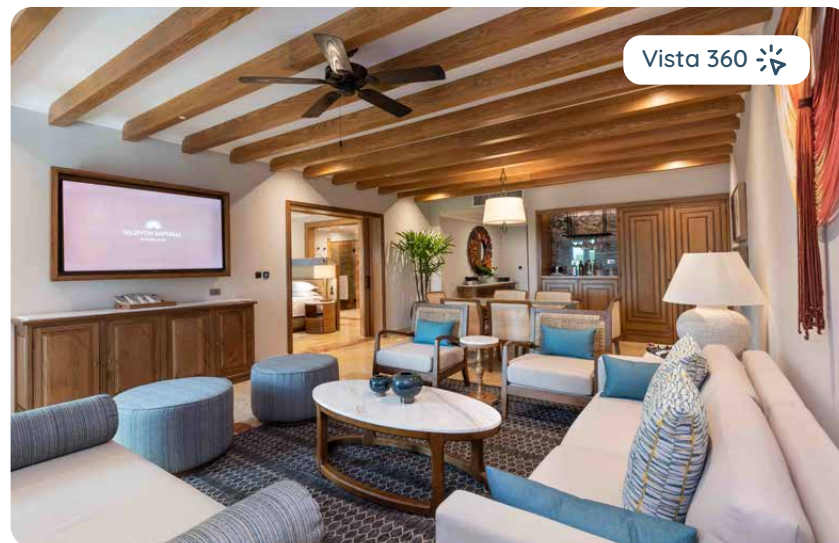
- Valentin Privé ***Opcional.**
- Sólo cama King size.
- Sólo planta superior.
- Un cuarto de baño.
- Una bañera de hidromasaje interior.
- Una bañera de hidromasaje exterior.
- EliteBAR.
- Delicias especiales de nuestros chefs.
- Terraza de grandes dimensiones equipada con zona de estar y camastros.
- Esta Suite de un dormitorio tiene una ocupación máxima de 2 personas.
- *No hay Suites adaptadas para sillas de ruedas disponibles en esta categoría.*



SUITES

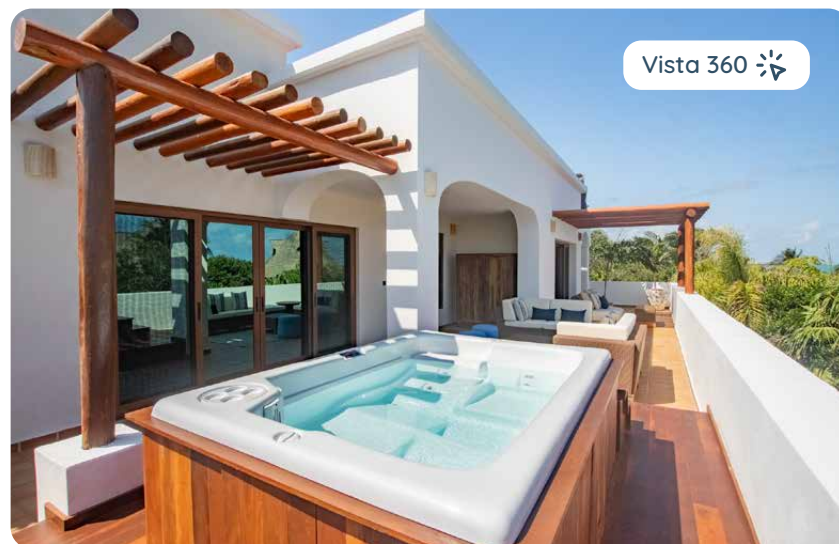
Diamond One-Bedroom Suite (1615 sq. ft. / 150 m²)

- Valentin Privé ***Opcional.**
- Sólo planta superior de la zona Golden.
- Sólo cama King size.
- Dos cuartos de baño.
- Una bañera de hidromasaje interior.
- Una bañera de hidromasaje exterior.
- EliteBAR.
- Delicias especiales de nuestros chefs.
- Balcón equipado con camastros y vistas a la piscina.
- Esta Suite de un dormitorio tiene una ocupación máxima de 3 huéspedes con una cama supletoria añadida a la zona de estar.
- *No hay Suites adaptadas para sillas de ruedas disponibles en esta categoría.*



Imperial Privé One-Bedroom Suite (2152 sq. ft. / 200 m²)

- Valentin Privé incluido.
- Sólo planta superior.
- Sólo cama King size.
- Un cuarto de baño y medio.
- Una bañera de hidromasaje interior.
- Una bañera de hidromasaje exterior.
- EliteBAR.
- Delicias especiales de nuestros chefs.
- Terraza de gran tamaño equipada con zona de estar y tumbonas.
- Una cena para 2 personas en L'Olivo's Chef's Table.
- Esta Suite de un dormitorio tiene una ocupación máxima de 3 huéspedes con una cama supletoria añadida en la zona de estar.
- *No hay Suites adaptadas para sillas de ruedas disponibles en esta categoría.*



SUITES

Presentamos la Wedding Suite

- Un refugio exclusivo diseñado para tu día de boda, asegurando que cada momento de la experiencia esté impregnado de magia y elegancia. La suite está equipada con servicios de primera calidad, como espejos de maquillaje y un tocador, para que el momento de preparación de cada novia sea realmente especial. Además, la suite cuenta con un centro de bebidas, bodega, cafetera Nespresso y un bar completo.
- El lujoso baño el cual cuenta con una impresionante bañera de hidromasaje, mientras que el espacioso dormitorio está adornado con un cómodo sofá y un escritorio.
- La terraza privada ofrece unas vistas impresionantes y un jacuzzi para relajarse. Las novias pueden elegir entre dos paquetes especialmente diseñados para hacer realidad su boda de cuento de hadas.

Wedding Suite

(2152 sq. ft. / 200 m²) – Solo venta directa

- 2 paquetes a elegir

Paquete de 2 noches: 15% de comisión.

Primer día:

- Registro a las 3:00 p.m. horas del día anterior a la boda.
- Regalos para la novia.

Segundo día:

- Entrega del vestido de novia en la habitación.
- Brunch con los novios en la terraza (hasta 8 personas).
- Preparación de la novia en la habitación (maquillaje y peluquería disponibles con un coste adicional para la comitiva nupcial).
- Durante el día, reciben una tabla de quesos y mimosas.
- Los recién casados pasan la noche de bodas en la habitación.

Tercer día:

- Check-out a las 11:00 a.m.



SUITES

Wedding Suite

(2152 sq. ft. / 200 m2) – Sólo venta directa

Paquete de 3 noches: 15% de comisión.

El primer y segundo día son iguales al paquete de 2 noches.

Tercer día:

- Cena de despedida en la terraza para un máximo de 8 personas.

Cuarto día:

- Check-out a las 11:00 a.m.
- Para más información: vim.groupsandweddings@valentinmaya.com
- **Nota:** Sujeto a disponibilidad, si la habitación no está reservada para las noches de esa semana, el complejo puede ofrecer el uso diurno, pero se da prioridad a las novias que deseen pasar la noche. El precio del paquete incluye regalos para la novia, entrega del vestido de novia, tabla de quesos y mimosas.



MEETING ROOM

El Salón de la Hacienda - Social Suite (2152 sq. ft. / 200 m²)

La Social Suite se divide en tres áreas interconectadas que pueden usarse juntas o por separado, según las necesidades de tu evento:

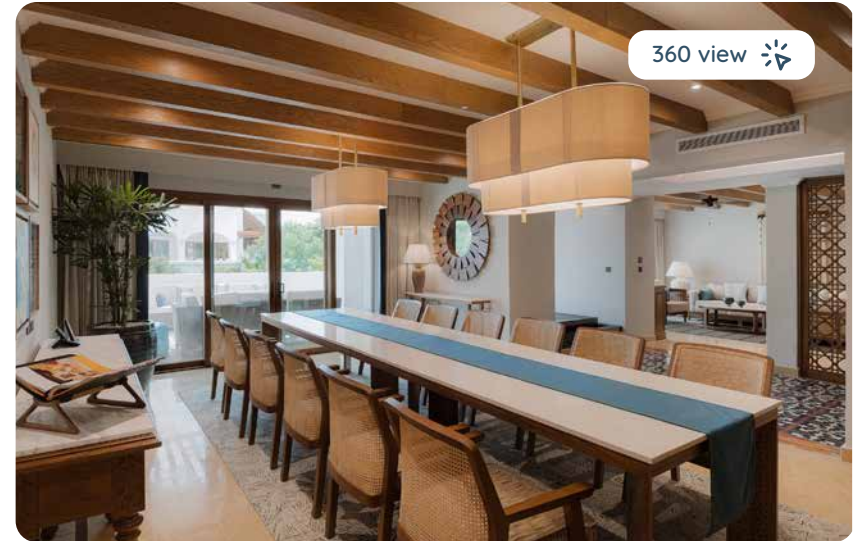
Área de comedor o reuniones: ideal para comidas privadas, reuniones ejecutivas o presentaciones.

Lounge con barra: perfecto para relajarse, socializar o disfrutar de una experiencia de bar personalizada.

Terraza lounge al aire libre: un espacio abierto y acogedor, ideal para eventos informales o celebraciones al aire libre.

Contamos con paquetes flexibles de uso diurno, que incluyen acceso al espacio por hasta 5 horas con refrigerios, agua embotellada y té herbales.

- Contamos con paquetes flexibles de uso diurno, que incluyen acceso al espacio por hasta 5 horas con refrigerios, agua embotellada y té herbales.
- Personaliza tu reserva según tus necesidades con (\$):
 - Tiempo adicional o servicios extra
 - Cada detalle ajustado al tamaño de tu grupo, preferencias y estilo de celebración
 - Estación de tacos y servicio de barra
 - Hora del cóctel y barra libre internacional
 - Cenas servidas de cuatro tiempos con mixología premium



VALENTIN PRIVÉ

Añadir a cualquier Junior Suite o Suites Onyx y Diamond con una estancia mínima de 3 noches

Tarifa pública:

85,00 USD por persona/noche

Beneficios:

- Registro de entrada y salida privado en el Valentin Privé Lounge.
- Servicios de concierge antes de la llegada en vim.valentinprive@valentinmaya.com.
- Early check-in y late check-out, sujeto a disponibilidad.
- Botella de vino espumoso a la llegada.
- Cesta de frutas, petit fours y flores frescas en la habitación.
- Selección de vinos y licores de alta gama en la habitación (menú disponible con el concierge Valentin Privé).
- Bolsa de playa Valentin.
- Langosta incluida en cualquiera de los restaurantes a la carta (sin cargo adicional).
- Reservas en restaurantes a través del concierge Valentin Privé.
- Camas Bali reservadas a nombre del huésped en la piscina o en la zona de playa.
- Acceso exclusivo al Valentin Privé Lounge (7:00 a.m. to 11:00 p.m.).
 - Wi-Fi Premium.
 - Servicio de conserjería.
 - Servicio de bar ultra premium.
 - Aperitivos ligeros (7:00 a.m. – 9:00 p.m.).



ENTRETENIMIENTO

Actividades diarias

- **Animación nocturna:** Espectáculos, música en directo y baile bajo las estrellas.
- **Valentin Journal:** [Click aquí](#) ✨

Deportes

- Deportes acuáticos no motorizados: Kayaks, hobie cats, tablas de boogie (se requiere depósito reembolsable en efectivo).
- Gimnasio y centro de fitness con clases de yoga, TRX, pilates, body fitness y zumba.
- Clases de spinning y voleibol en la piscina.
- Dos pistas de tenis: iluminadas por la noche cuando se solicite.
- Una pista de pickleball: iluminada por la noche cuando se solicite.
- Una pista de baloncesto: iluminada por la noche cuando se solicite.
- Deportes acuáticos motorizados fuera del complejo (\$).
- Buceo fuera del complejo (\$).

Otras actividades

- Fiesta de la espuma.
- Clases de cocina.
- Clases de español.
- Paseo en bicicleta.
- Catas de tequila.
- Artesanía.
- Tiro con canaleta.
- Waterpolo.
- Torneos de billar.
- Texas Hold'em.
- Y muchos otros juegos...



SERVICIOS ADICIONALES DISPONIBLES CON RECARGO (\$)

SPA y salón de belleza

- Sauna y sala de vapor en las zonas de taquillas para mujeres y hombres incluidas con la compra de tratamientos de spa o masajes. Se aplica una tarifa adicional para uso exclusivo.
- Palapa frente al mar, palapa de la piscina Golden, palapa de la piscina principal para masajes en pareja o individuales.
- **Menú:** [Click aquí](#) ✨



Comida y bebida

Mesa del Chef L'Olivo:

- 82.00 USD (más impuestos) por persona con un máximo de 8 comensales.
- **Menús:** [Click aquí](#) ✨

Habitaciones privadas L'Alsace:

- 59.00 USD (plus taxes) per person (1/2 room for up to 6 guests and full room for up to 14 guests).
- **Menús:** [Click aquí](#) ✨

Cenas románticas en la playa:

- **Menús:** [Click aquí](#) ✨

Cenas gourmet en las terrazas de Le Marché:

- **Menú:** [Click aquí](#) ✨

Carta de vinos Ultra Premium disponible en los restaurantes a la carta:

- **Menú:** [Click aquí](#) ✨

Carta de tequilas Ultra Premium disponible en el restaurante mexicano La Hacienda:

- **Menú:** [Click aquí](#) ✨

Cata de vinos profesional: (min. 14 invitados)

- **Menú:** [Click aquí](#) ✨

Menú especial de selección de bebidas premium disponible en Salón Partagas, salón de licores premium.

Platos de langosta.



SERVICIOS ADICIONALES DISPONIBLES CON RECARGO (\$)

Grupos y Bodas

- [Click aquí](#) o póngase en contacto con nuestro equipo de grupos y bodas en vim.groupsandweddings@valentinmaya.com
- Instalaciones para reuniones.



Others

- Valentin Privé.
- Transporte privado de lujo desde/hasta el aeropuerto.
- Servicios adicionales en la habitación.
- Llamadas telefónicas locales, nacionales e internacionales.
- Servicios médicos del Grupo Hospiten.
- Zona comercial.
- Servicio de lavandería.



* Actualizado en marzo de 2025.

** Información sujeta a cambios sin previo aviso.

*** La disponibilidad de determinados servicios puede variar.

**** Los precios indicados están sujetos a cambios sin previo aviso.



VALENTIN IMPERIAL

RIVIERA MAYA

ADULTS ONLY

www.valentinmaya.com